

# Digital HD Media Player

# SRK-1080P-C

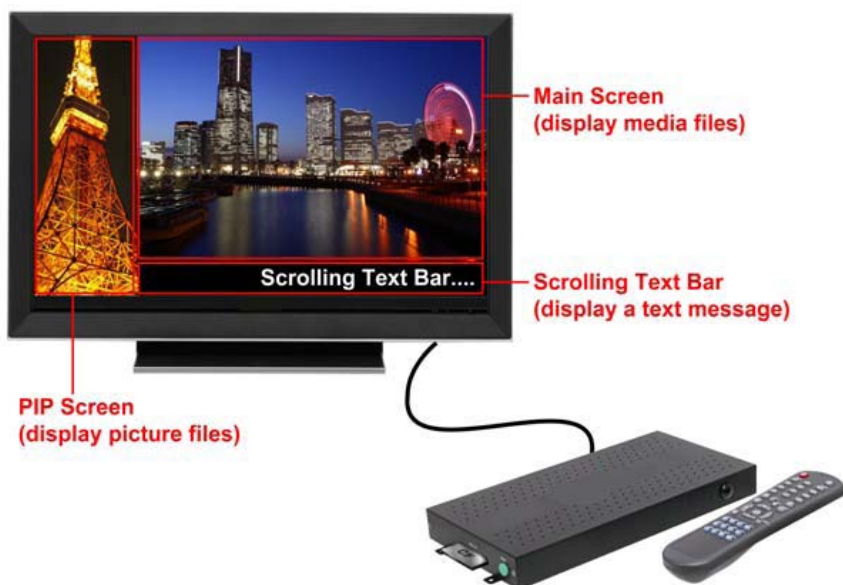
Señalización Digital Full HD WMV9

Compatible con Windows Media Player 11

Soporta múltiples zonas de presentación (video, imágenes y texto en movimiento)

Auto-Descarga de nuevos contenidos por FTP

Función de Control HTTP vía navegador web



## INTRODUCCION

El SRK-1080P-C es un reproductor multimedia que reproduce vídeos, música, imágenes y WMV9 desde una tarjeta de memoria Compact Flash (CF) sin necesidad de un ordenador. El SRK-1080P-C soporta la aceleración de decodificación hardware para Alta Definición (HD), presentando una imagen espectacularmente nítida. Soporta salidas de vídeo en alta resolución, tales como 1080P / 1080i / 720P otorgando calidad de imagen en grandes pantallas profesionales. Conectando la salida de Vídeo, S-Vídeo, Y.Pb.Pr, VGA (resolución de hasta 1360 x 768), HDMI (1920 x 1080P) y Audio, se pueden reproducir imágenes, vídeos y música.

Adicionalmente, el SRK-1080P-C soporta múltiples zonas de presentación de contenidos, pudiendo reproducir vídeo, imágenes y texto en movimiento simultáneamente. El texto en movimiento despliega un mensaje de texto animado para captar la atención de los consumidores de forma inmediata.

Gracias a la entrada RJ-45, el SRK-1080P-C se puede conectar a una red cableada con una velocidad de hasta 100 Mbps, asegurando la máxima tasa de transferencia para compartir y transferir contenidos multimedia.

## CARACTERÍSTICAS

- Múltiples formatos de vídeo: Música, Imágenes, Vídeo y HD WMV9.
- Salidas de Vídeo, S-Vídeo, Y.Pb.Pr, HDMI, VGA y Audio.
- La salida HD Y.Pb.Pr soporta las siguientes resoluciones:
  - NTSC (60Hz): 480P/ 720P/ 1080i.
  - PAL (50Hz): 576P/ 720P/1080i.
- Salida HDMI: 480P/ 720P/ 1080i/ 1080P.
- La salida VGA soporta las siguientes resoluciones: 640x480/ 800x600/ 1024x768/ 1280x1024/ 1360x768.
- Puerto RS-232 para control desde PC a través de códigos ASCII (comandos como play, stop, pause, etc.).
- **Soporta Múltiples Zonas de Reproducción: reproduce vídeo, imágenes y texto en movimiento a la vez.**
- Programación de contenidos: El SRK-1080P-C reproducirá el archivo indicado durante el tiempo y el día programados con antelación.
- Conexión a Ethernet mediante cable Standard de red hasta 100Mbps.
- Soporta resoluciones de hasta 1920x1080 (1080P) y un bit rate de 12Mbps para fuentes HD WMV9 MP@HL (Main Profile / High Level).
- Soporta tarjetas de memoria Compact Flash (se recomienda el uso de memoria de alta velocidad -150x-)
- Soporta comandos HTTP.
- Exportación de los valores de configuración: se puede exportar los valores de la configuración a la tarjeta CF automáticamente para copiar la misma configuración a diversos equipos rápidamente.
- Compatible con el reproductor Windows Media Player 11: reproduce archivos multimedia ubicados en un PC de la red.
- Soporta función auto-descarga desde cualquier servidor FTP: configure el equipo para actualizar contenidos desde el servidor FTP y programe el horario para esas actualizaciones.
- Soporta funciones de Pausar/Reanudar la descarga: continúe con descargas incompletas en la siguiente sesión.
- FTP integrado para acceder al contenido de la CF remotamente.
- Soporta NTP (Network Time Protocol) y configuración manual de la hora.
- Soporta Plug And Play Universal y DHCP.
- Soporta función auto-bloqueo.
- Soporta función SLIDE SHOW, con intervalos de 10/ 15/ 30/ 60 segundos.
- **Botones táctiles [Opcional]:**
  - Presione uno de los botones táctiles, y el SRK-1080P-C comenzará a reproducir el archivo correspondiente automáticamente.
  - El número de sensores táctiles puede ser personalizado a 12, 24 ó 36 para un proyecto OEM.
  - Usado en diversos entornos de operación (cristal, plástico, material acrílico) la anchura de los botones soporta los 3-5mm. , y se puede personalizar a 5cm. para un proyecto OEM.
- **Función de Sensor de movimiento PIR [opcional]:**
  - En cuanto el SRK-1080P-C detecte que alguien se aproxima reproducirá los archivos desde el inicio.
  - La distancia sensorial alcanza los 3 metros de distancia con un ángulo de 45°

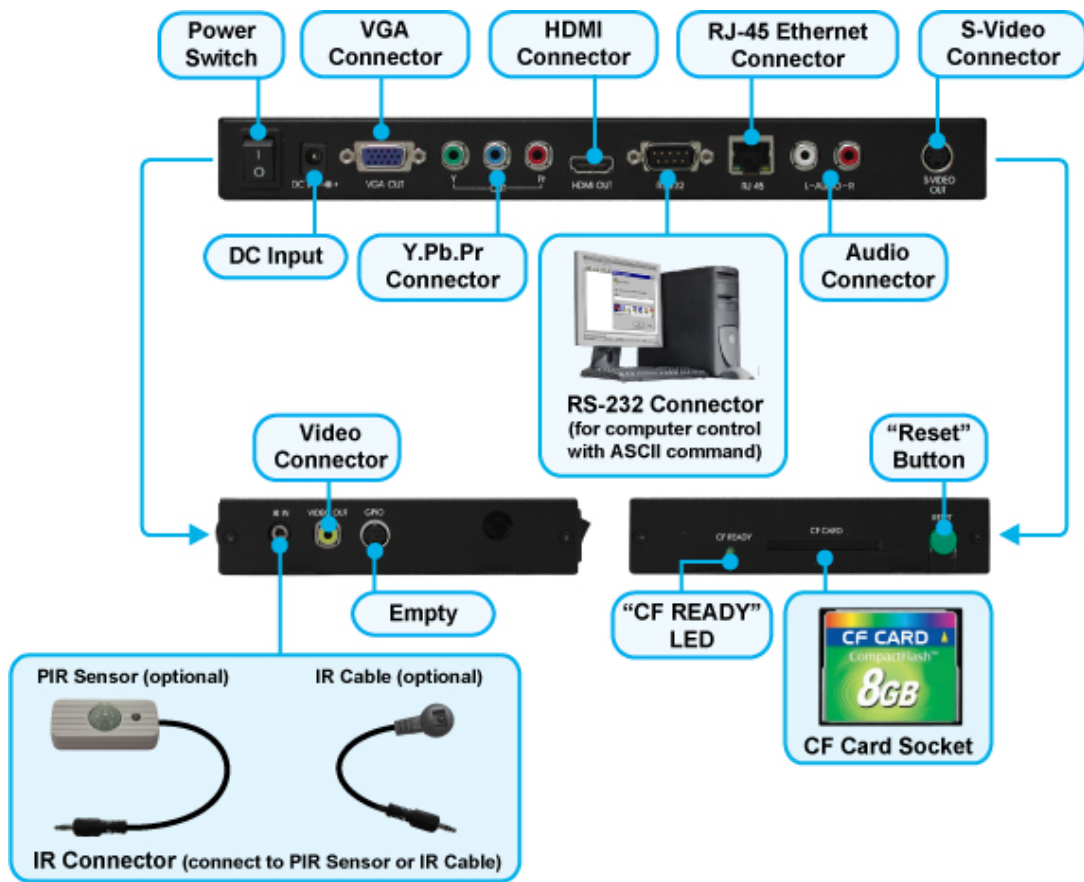


HTTP Command Function



Exportación de valores de configuración

## CONEXIONES

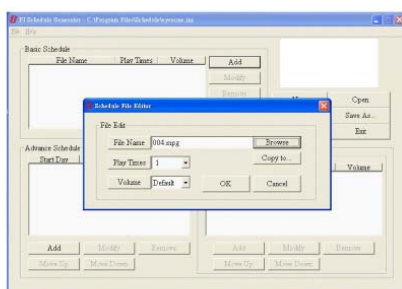


## FUNCIONES OPCIONALES

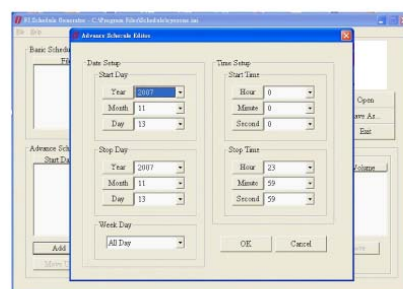
### Función Schedule

- El SRK-1080P-C reproducirá el contenido indicado a la hora y días deseados, con una programación potente por franjas horarias, periodos temporales, etc.
- Existen dos programaciones de contenido:
  - **Programación Básica:** permite seleccionar qué archivos multimedia se desea reproducir, en qué orden y cuántas veces.
  - **Programación Avanzada:** programación más potente donde se puede establecer el inicio y fin de reproducción de cada archivo, así como la fecha.

#### Basic Schedule



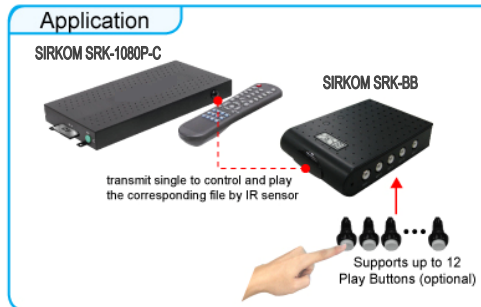
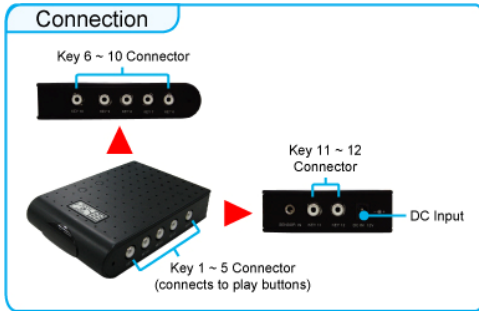
#### Advance Schedule



## ACCESORIOS OPCIONALES

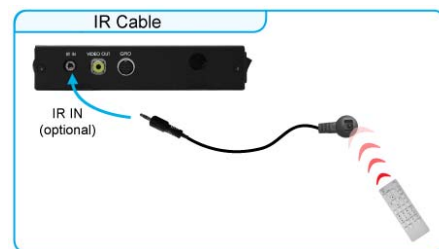
### Pulsadores (SIRKOM SRK-BB)

- El EBB incluye hasta 12 pulsadores de entrada.
- Presione cualquiera de los botones para comenzar a reproducir automáticamente el archivo multimedia asociado



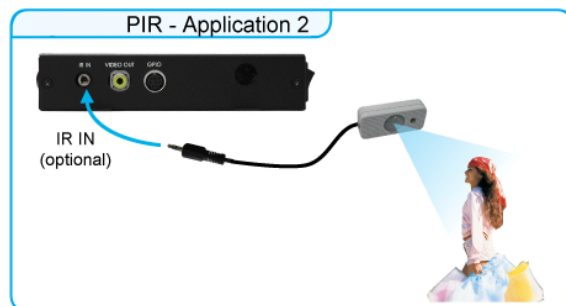
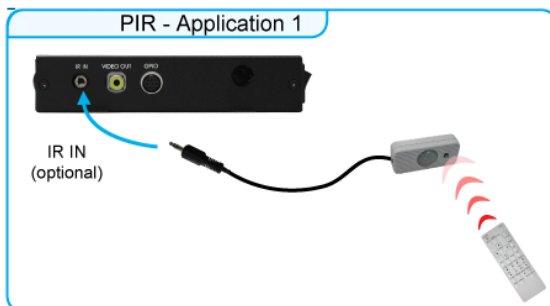
### Cable IR

- Posibilidad de conectar un cable IR (1 metro) a la entrada IR del dispositivo para tener un receptor de IR externo que reciba la señal del mando a distancia.



### Sensor PIR (SIRKOM PIR)

- El sensor PIR no sólo funciona como detector de movimiento, si no que además se podrá emplear como receptor IR externo que reciba la señal del mando a distancia.
- En cuanto el SRK-1080P-C detecte que alguien se aproxima reproducirá los archivos automáticamente.
- Detecta aproximaciones hasta de 3 metros de distancia con un ángulo de 45 grados.



### Botones táctiles

- Dos opciones para transmitirle señal de control al SRK-1080P-C desde los botones: a través de cable o a través de IR.
- Presionando uno de los botones táctiles el reproductor comenzará a mostrar el archivo seleccionado.

**Opción cableada:** la distancia entre los botones táctiles y el SRK-1080P-C puede ser de 1.5m.

**Opción sin cableado:** la distancia entre los botones táctiles y el SRK-1080P-C puede ser de hasta 3m.

